



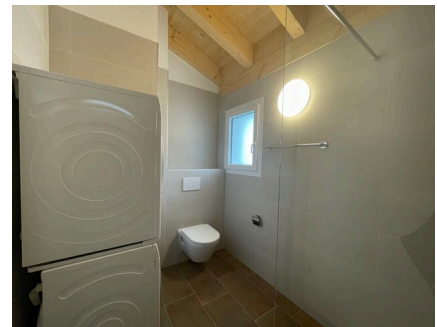
MAGNIFIQUE STUDIO AVEC BALCON

Rue des Vergers à Suzon 4 | 1955 St-Pierre-de-Clages | Référence : 2053.01.0101

CHF 880.-/mois + ch. CHF 115.-/mois

MAGNIFIQUE STUDIO AVEC BALCON

CH-1955 St-Pierre-de-Clages | Rue des Vergers à Suzon 4 | **CHF 880.-/mois + ch.**



Idéalement situé, dans un immeuble récent avec ascenseur, ce studio offre un cadre de vie agréable. Il se trouve proche de la nature mais également à proximité de toutes les commodités (gare, centre du village, commerces, transports publics et axes autoroutiers).

Il propose de beaux espaces avec de très belles finitions modernes et est composé comme suit :

- Cuisine équipée avec plan de travail en granit
- Grande pièce à vivre avec baies vitrées et stores électriques
- Armoire/penderie dans hall d'entrée
- Grande salle de douche avec colonne de lavage
- Balcon
- Grande cave avec prises

LOYER : CHF 880.00 + CHF 115.00 d'acompte de charges, soit CHF 995.00 acompte de charges.

Une place de parc intérieure est à louer en sus à CHF 100.00/mois par place. Possibilité de louer une place de parc intérieure supplémentaire à CHF 100.00/mois.

DISPONIBILITÉ : dès le 1er juillet 2026

VISITES : Locataire actuel, M. BARBEY au 079 786 34 64 de 10h à 11h30 et de 14h à 16h pour les appels

CARACTÉRISTIQUES

Référence: **2053.01.0101**

Type: **Studio**

Disponibilité: **01.07.2026**

pièce: **1**

Sanitaire: **1**

Situé au: **1er étage**

Surface habitable: **~ 38 m²**

Charges: **CHF 115.-/mois (Acompte)**

Année de construction: **2023**

Places de parc: **Oui, obligatoire**

Type de chauffage: **Pompe à chaleur**

Eau chaude sanitaire: **Pompe à chaleur**

Installation chauffage: **Sol**

ADRESSE : Rue des Vergers à Suzon 4 - 1955 Saint-Pierre-de-Clages

CONTACT VISITE

Locataire actuel

Monsieur Guillaume BARBEY

Mobile : 079 786 34 64

Commentaire : de 10h à 11h30 et de 14h à 16h pour les appels

CARACTÉRISTIQUES

CH-1955 St-Pierre-de-Clages | Rue des Vergers à Suzon 4 | **CHF 880.-/mois + ch.**

CARACTÉRISTIQUES

Disponibilité	01.07.2026	Type de chauffage	Pompe à chaleur
Type	Studio	Installation chauffage	Sol
Référence	2053.01.0101	Eau chaude sanitaire	Pompe à chaleur
pièce	1	Etat du bien	Bon
Sanitaire	1	Standing	Standard
Situé au	1er étage	Surface habitable	~ 38 m²
Charges	CHF 115.-/mois (Acompte)	Places de parc	Oui, obligatoire
Année de construction	2023	Place de parc intérieure	1 non inclus/-e(s) CHF 100.-

COMMODITÉS

ENVIRONNEMENT

- Village
- Verdoyant
- Montagnes
- Vignoble
- Commerces
- Restaurant(s)
- Gare
- Arrêt de bus

EXTÉRIEUR

- Balcon(s)
- Garage

INTÉRIEUR

- Ascenseur
- Cave
- Double vitrage
- Parking souterrain
- Non meublé
- Lumineux
- Cuisine ouverte
- Armoires encastrées
- Charpente en bois
- Salle de bain privative
- Thermostat connecté
- Animaux bienvenus

EQUIPEMENT

- Cuisine équipée
- Réfrigérateur
- Douche
- Cuisinière
- Lave-linge
- Fibre optique
- Plaques à induction
- Sèche-linge
- Interphone
- Four

SOL

- Carrelage

ETAT

- Bon

ENSOLEILLEMENT

- Bon

STYLE

- Moderne

VUE INTÉRIEURE





VUE EXTÉRIEURE

