



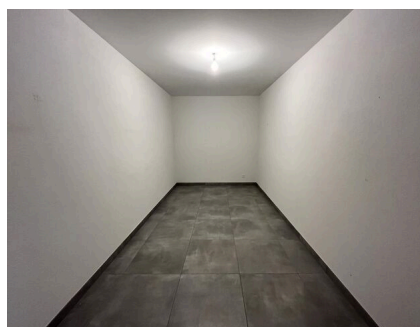
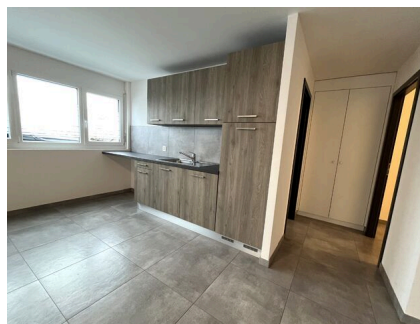
## **LOCAL COMMERCIAL / BUREAUX DE 93M2 À POLIEZ-LE-GRAND**

Chemin des Places 6 | 1041 Poliez-le-Grand | Référence : 1591.03.9101 #5705640

**CHF 1'500.-/mois + ch. CHF 70.-/mois**

## LOCAL COMMERCIAL / BUREAUX DE 93M2 À POLIEZ-LE-GRAND

CH-1041 Poliez-le-Grand | Chemin des Places 6 | **CHF 1'500.-/mois + ch.**



Local commercial/bureaux de 93m<sup>2</sup> au rez-de-chaussée d'un immeuble récent, situé à Poliez-le-Grand à 5 minutes en voiture d'Echallens

Il se compose comme suit :

- Pièce principale
- Cuisine ouverte partiellement équipée
- 1 grand dépôt/réduit
- Salle-de-bains / WC

**LOYER :** CHF 1'500.00 + CHF 70.00 d'acompte de charges, soit CHF 1'570.00 charges comprises

Vient en sus et obligatoire, une parc extérieure double pour CHF 80.00/mois

**DISPONIBILITÉ :** de suite ou à convenir

**VISITES :** Merci de prendre contact avec la concierge au 079 693 29 06

**ADRESSE :** Chemin des Places 6, 1041 Poliez-le-Grand

### CONTACT VISITE

Concierge  
Madame Grand  
Mobile : 079 693 29 06

### CARACTÉRISTIQUES

Référence: **1591.03.9101 #5705640**

Type: **Local commercial**

Disponibilité: **A convenir**

pièce: **1**

Sanitaire: **1**

Situé au: **Rez-de-chaussée**

Surface habitable: **93 m<sup>2</sup>**

Surface utile: **93 m<sup>2</sup>**

Charges: **CHF 70.-/mois (Acompte)**

Année de construction: **2019**

Type de chauffage: **A distance**

Installation chauffage: **Sol**



## CARACTÉRISTIQUES

CH-1041 Poliez-le-Grand | Chemin des Places 6 | **CHF 1'500.-/mois + ch.**

### CARACTÉRISTIQUES

Disponibilité	<b>A convenir</b>	Nombre d'étage(s) total	<b>3</b>
Type	<b>Local commercial</b>	Type de chauffage	<b>A distance</b>
Référence	<b>1591.03.9101 #5705640</b>	Installation chauffage	<b>Sol</b>
pièce	<b>1</b>	Etat du bien	<b>Très bon</b>
Sanitaire	<b>1</b>	Standing	<b>Standard</b>
Situé au	<b>Rez-de-chaussée</b>	Surface habitable	<b>93 m²</b>
Charges	<b>CHF 70.-/mois (Acompte)</b>	Surface utile	<b>93 m²</b>
Année de construction	<b>2019</b>	Place de parc intérieure	<b>non inclus/-e(s)</b>
		Accès de plain-pied	<b>Oui</b>

### COMMODITÉS

#### ENVIRONNEMENT

- Village
- Commerces
- Arrêt de bus
- Verdoyant
- Restaurant(s)

#### EXTÉRIEUR

- Verdure
- Accès de plain pied

#### INTÉRIEUR

- Place(s) de parc visiteur(s)
- Dépôt
- Double vitrage
- Cuisine ouverte
- Salle fitness
- Lumineux
- Salle de bain privative
- Non meublé

#### EQUIPEMENT

- Cuisine agencée
- Lave-vaisselle
- Raccordement à l'eau
- Réfrigérateur
- Douche
- Raccordement électrique
- Congélateur
- Eclairage extérieur

SOL

- Carrelage

ETAT

- Très bon

EXPOSITION

- Sud
- Ouest

ENSOLEILLEMENT

- Bon

STYLE

- Moderne

## PHOTO(S)





