



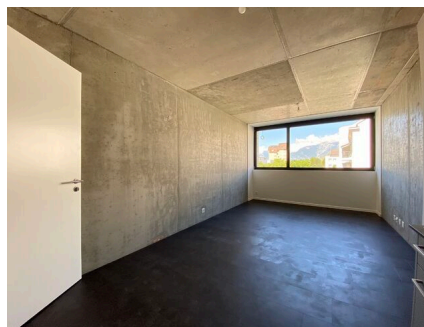
LOCAL COMMERCIAL DE 1 PIÈCE AU 2ÈME ÉTAGE

Route de Chippis 64C | 1950 Sion | Référence : 2045.04.0204_comm

CHF 770.-/mois + ch. CHF 70.-/mois

LOCAL COMMERCIAL DE 1 PIÈCE AU 2ÈME ÉTAGE

CH-1950 Sion | Route de Chippis 64C | **CHF 770.-/mois + ch.**



Situé dans un quartier en plein développement de la capitale valaisanne, proche de toutes les commodités, des transports publics et des axes autoroutiers, ce bâtiment récent offre un cadre de vie contemporain et unique!

L'immeuble accueille le nouvel hôtel Moxy (du groupe Marriott), un magnifique restaurant (Beef'Or) et plusieurs autres commerces ainsi que des appartements.

L'objet dispose d'une belle **surface intérieure d'environ 80 m2** soit:

- Hall
- Un "open space" avec cuisine
- Salle de douches / WC

La surface peut être exploitée en bureau, cabinet de soins ou autre type d'activité commerciale.

SITUATION :

- Situé dans le complexe de l'hôtel Moxy (Sion) - Restaurant Beef'Or - Boulangerie 1909, etc.
- Nombreux commerces à proximité immédiate (Migros, Aldi, etc.)
- Centre-ville et gare à 10 minutes en transports publics
- Hôpital du Valais et clinique SUVA à 600 m.
- EPFL à 3 minutes
- Let's Go et Optiforme Fitness (à moins de 500 m.)

CARACTÉRISTIQUES

Référence: **2045.04.0204_comm**

Type: **Bureau**

Disponibilité: **01.02.2026**

pièce: **1**

Sanitaire: **1**

Situé au: **2ème étage**

Surface habitable: **~ 30 m²**

Charges: **CHF 70.-/mois (Acompte)**

Année de construction: **2021**

Places de parc: **Oui, obligatoire**

Installation chauffage: **Sol**

- Golf et Manège de Sion à 4 minutes
- Accès autoroutiers (Sion Est) à 500m

LOYER : CHF 770.00 + CHF 70.00 d'acompte de charges , soit: CHF 840.00/mois
+ Possibilité de louer une place de parc intérieur à CHF 120.00/mois

DISPONIBILITÉ : Dès le 1er février 2026 ou à convenir

VISITES : le locataire, M. RUELLE au 0032 498 70 71 03

ADRESSE : Route de Chippis 64C - 1950 Sion

* Les images de la présente annonce sont données à titre d'exemple et ne sont pas issues directement de l'objet présenté (mobilier).

CONTACT VISITE

Locataire actuel
Monsieur Michel Ruelle
Mobile : 0032 498 70 71 03

CARACTÉRISTIQUES

CH-1950 Sion | Route de Chippis 64C | **CHF 770.-/mois + ch.**

CARACTÉRISTIQUES

Disponibilité	01.02.2026	Année de construction	2021
Type	Bureau	Installation chauffage	Sol
Référence	2045.04.0204_comm	Etat du bien	Bon
pièce	1	Surface habitable	~ 30 m²
Sanitaire	1	Places de parc	Oui, obligatoire
Situé au	2ème étage	Place de parc intérieure	1 CHF 120.-
Charges	CHF 70.-/mois (Acompte)		

COMMODITÉS

ENVIRONNEMENT

- Centre-ville
- Commerces
- Rue commerçante
- Banque
- Poste
- Restaurant(s)
- Arrêt de bus
- Entrée/sortie autoroute
- Centre sportif
- Manège
- Proche d'un golf
- Hôpital / Clinique

EXTÉRIEUR

- Garage

INTÉRIEUR

- Ascenseur
- Parking souterrain
- Cuisine ouverte
- Salle de bain privative
- Non meublé
- Double vitrage
- Lumineux
- Animaux bienvenus

EQUIPEMENT

- Cuisine équipée
- Cuisinière
- Four
- Réfrigérateur
- Lave-vaisselle
- Buanderie collective
- Douche
- Interphone

SOL

- Vinyl

ETAT

- Bon

STYLE

- Moderne

PHOTO(S)



