



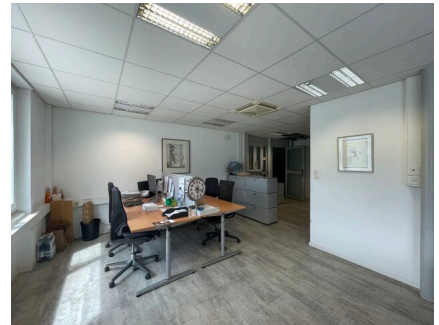
## **SPACIEUSE SURFACE DE BUREAU, FACILE D'ACCÈS**

Rue du Léman 30 | 1906 Charrat | Référence : 9999.122

**CHF 2'500.-/mois**

## SPACIEUSE SURFACE DE BUREAU, FACILE D'ACCÈS

CH-1906 Charrat | Rue du Léman 30 | CHF 2'500.-/mois



Situé au 1er étage d'un bâtiment commercial à taille humaine à Charrat, ce bureau d'environ 230 m<sup>2</sup> offre un environnement de travail fonctionnel, lumineux et facilement accessible, idéal pour le développement de votre activité professionnelle.

Grâce à sa configuration polyvalente, cette surface convient à de nombreux domaines d'activité et permet une organisation efficace des espaces de travail. La situation du bien ainsi que les facilités de stationnement garantissent un accès pratique tant pour les collaborateurs que pour la clientèle.

Les locaux se composent comme suit :

- Un vaste open space
- Une salle de conférence fermée
- Un local d'archives

L'agencement intérieur assure une circulation fluide et une séparation harmonieuse entre les différents espaces de travail.

Le bien bénéficie également d'un WC situé à proximité immédiate de l'entrée ainsi que d'une cuisine / salle à manger commune.

**LOYER** : CHF 2'500.00 + charges refacturées séparément  
8 places de parc extérieures disponibles en sus au prix de CHF 35.00 par place et par mois

### CARACTÉRISTIQUES

Référence: **9999.122**

Type: **Bureau**

Disponibilité: **01.06.2026**

Surface utile: **~ 230 m<sup>2</sup>**

Places de parc: **Oui, optionnel**

**DISPONIBILITÉ** : Dès le 1er juin 2026 ou à convenir

**ADRESSE** : Route du Léman 30, 1906 Charrat

**VISITES** : Sur rendez-vous auprès de Petignat & Amor Immobilier SA au 027 321 16 16

**CONTACT VISITE**

Madame Emilie BETTEX





E-mail : [emilie.bettex@petignat-amor.ch](mailto:emilie.bettex@petignat-amor.ch)

Tél. : +41 27 321 16 16

## SITUATION

CH-1906 Charrat | Rue du Léman 30 | **CHF 2'500.-/mois**



				
Transports publics	592 m	8 min.	8 min.	1 min.
Restaurants	612 m	8 min.	8 min.	2 min.

## CARACTÉRISTIQUES

CH-1906 Charrat | Rue du Léman 30 | **CHF 2'500.-/mois**

### CARACTÉRISTIQUES

Disponibilité	<b>01.06.2026</b>	Surface utile	<b>~ 230 m<sup>2</sup></b>
Type	<b>Bureau</b>	Places de parc	<b>Oui, optionnel</b>
Référence	<b>9999.122</b>	Place de parc extérieure	<b>8 non inclus/-e(s)   CHF 280.-</b>

### COMMODITÉS

#### ENVIRONNEMENT

- Zone industrielle/commerciale
- Village
- Montagnes
- Vignoble
- Gare
- Arrêt de bus
- Accès poids lourd

#### EXTÉRIEUR

- Parking
- Construit sur un terrain plat

#### INTÉRIEUR

- WC visiteurs
- Double vitrage
- Lumineux

#### EQUIPEMENT

- Cuisine équipée
- Cuisine agencée
- Cuisinière
- Four
- Réfrigérateur
- Lave-vaisselle
- Faux plafond

#### SOL

- Stratifié

#### ETAT

- Très bon

#### ENSOLEILLEMENT

- Optimal

VUE

- Dégagée

STYLE

- Classique

## VUE INTÉRIEURE







