



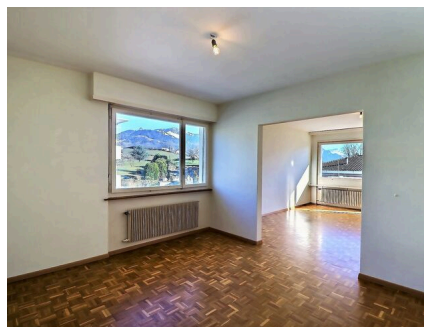
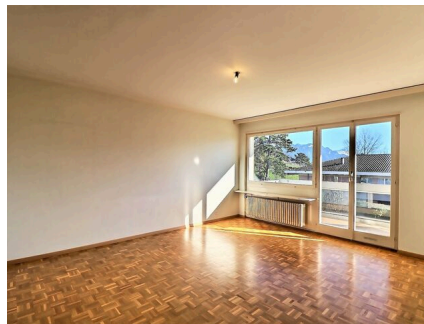
BEL APPARTEMENT DE 5.5 PIÈCES À VEVEY

Route de Saint-Légier 58 | 1800 Vevey | Référence : 1048.01.0204

CHF 2'290.-/mois + ch. CHF 470.-/mois

BEL APPARTEMENT DE 5.5 PIÈCES À VEEVEY

CH-1800 Vevey | Route de Saint-Légier 58 | **CHF 2'290.-/mois + ch.**



Ce bel appartement de 5.5 pièces de 107m2, se situe au deuxième étage d'un petit immeuble locatif.

A moins de 30 minutes de Lausanne et des accès autoroutiers, ce logement est idéalement situé proche de toutes les commodités (commerces, poste et gare).

Il se compose comme suit :

- Hall d'entrée avec armoires murales
- Cuisine entièrement équipée
- Séjour
- Salle à manger
- 4 chambres
- Une salle de douches/ WC
- Une salle de bains/ WC
- 2 balcons

A 3 minutes du centre ville de Vevey
A 13 minutes de Montreux

A 30 minutes de Lausanne et Fribourg

LOYER : CHF 2'290 + CHF 470.00 pour les charges soit un total de CHF 2'760.00

CARACTÉRISTIQUES

Référence: **1048.01.0204**

Type: **Appartement**

Disponibilité: **16.01.2026**

Pièces: **5.5**

Chambres: **4**

Sanitaire: **1**

Situé au: **2ème étage**

Surface habitable: **107 m²**

Charges: **CHF 470.-/mois (Acompte)**

charges comprises

DISPONIBILITÉ : de suite ou à convenir

POUR LES VISITES : nous vous remercions de bien vouloir prendre contact avec les locataires au 078/903.69.00

CONTACT VISITE

Locataire actuel

Monsieur Salam AL-ZUHAIRY

Mobile : 078/903.69.00

CARACTÉRISTIQUES

CH-1800 Vevey | Route de Saint-Légier 58 | **CHF 2'290.-/mois + ch.**

CARACTÉRISTIQUES

Disponibilité	16.01.2026	Situé au	2ème étage
Type	Appartement	Charges	CHF 470.-/mois (Acompte)
Référence	1048.01.0204	Nombre d'étage(s) total	2
Pièces	5.5	Surface habitable	107 m²
Chambres	4	Place(s) de parc totale(s)	1 CHF 140.-
Sanitaire	1	Place de parc intérieure	1 CHF 140.-

COMMODITÉS

ETAT

- Bon

PHOTO(S)









