



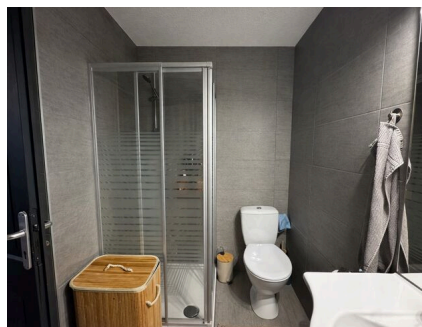
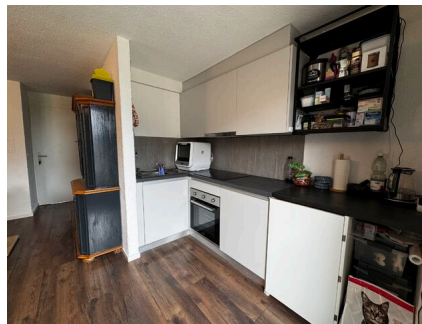
JOLI 2.5 PIÈCES AVEC TERRASSE

Ruelle Fontaine Vive 1 | 1890 St-Maurice | Référence : 2025.01.0202

CHF 1'045.-/mois + ch. CHF 150.-/mois

JOLI 2.5 PIÈCES AVEC TERRASSE

CH-1890 St-Maurice | Ruelle Fontaine Vive 1 | **CHF 1'045.-/mois + ch.**



Situé au cœur du village historique de Saint-Maurice, cet appartement de 2.5 pièces propose tout le confort actuel.

Il bénéficie des avantages suivants :

- séjour
- cuisine équipée
- chambre
- salle de douche/WC
- grande terrasse

LOYER : CHF 1'045.00 + CHF 150.00 de forfait de charges soit, CHF 1'195.00/mois

DISPONIBILITÉ : Dès le 1er avril 2026

VISITE : petignat et amor immobilier SA - 027 321 16 16/info@petignat-amor.ch

ADRESSE : Ruelle Fontaine vive 1 - 1890 Saint-Maurice

CARACTÉRISTIQUES

Référence: **2025.01.0202**

Type: **Appartement**

Disponibilité: **01.04.2026**

Pièces: **2.5**

Chambre: **1**

Sanitaire: **1**

Situé au: **2ème étage**

Surface habitable: **~ 38 m²**

Charges: **CHF 150.-/mois (Forfait)**

Dernières rénovations: **2022**

Places de parc: **Pas disponible**

CONTACT VISITE

Madame Caroline EPINEY

E-mail : caroline.epiney@petignat-amor.ch

Tél. : +41 27 321 16 16

CARACTÉRISTIQUES

CH-1890 St-Maurice | Ruelle Fontaine Vive 1 | **CHF 1'045.-/mois + ch.**

CARACTÉRISTIQUES

Disponibilité	01.04.2026	Charges	CHF 150.-/mois (Forfait)
Type	Appartement	Dernières rénovations	2022
Référence	2025.01.0202	Etat du bien	Bon
Pièces	2.5	Standing	Standard
Chambre	1	Surface habitable	~ 38 m²
Sanitaire	1	Places de parc	Pas disponible
Situé au	2ème étage		

COMMODITÉS

ENVIRONNEMENT

- Centre-ville
- Commerces
- Banque
- Poste
- Restaurant(s)
- Pharmacie
- Gare
- Gare routière
- Arrêt de bus
- Centre sportif
- Piscine intérieure
- Piste cyclable
- Musée
- Salle de spectacle
- Médecin

EXTÉRIEUR

- Terrasse(s)
- Parking public
- De l'autoroute
- De la route

INTÉRIEUR

- Sans ascenseur
- Cuisine ouverte
- Salle de bain privative
- WC privatifs
- Non meublé
- Double vitrage
- Lumière naturelle
- Animaux bienvenus

EQUIPEMENT

- Cuisine équipée
- Plaques vitrocéramiques
- Four
- Réfrigérateur
- Lave-linge
- Sèche-linge
- Buanderie collective
- Douche

SOL

- Carrelage
- Stratifié

ETAT

- Bon

ENSOLEILLEMENT

- Favorable

VUE

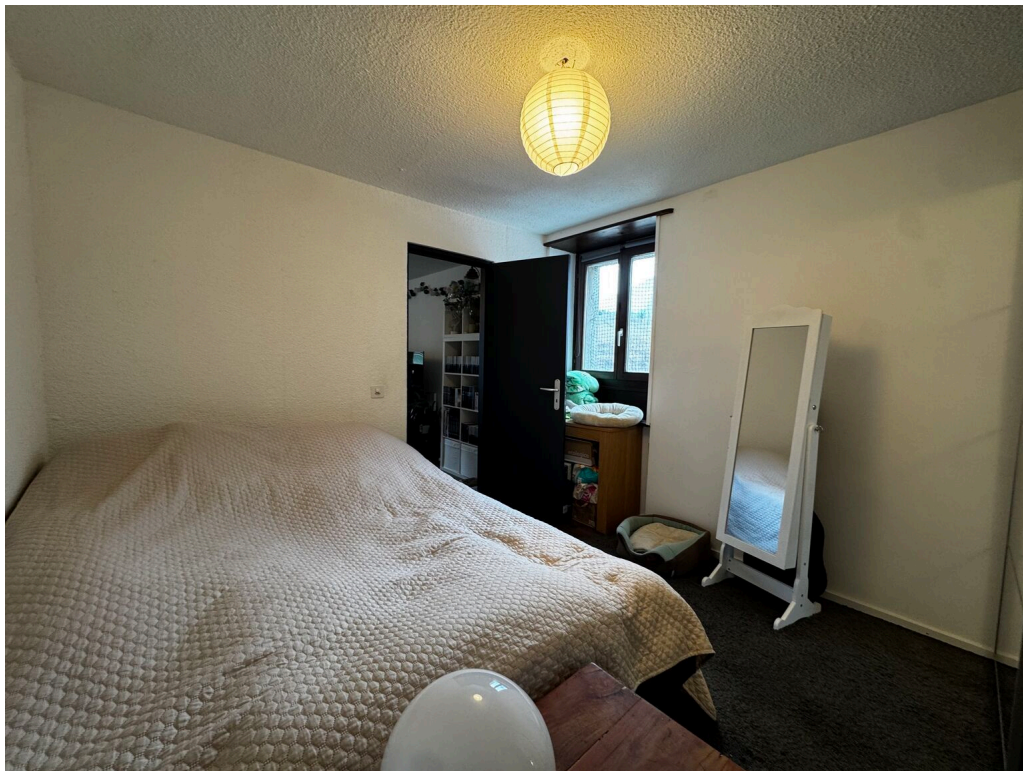
- Dégagée

STYLE

- Moderne

VUE INTÉRIEURE





VUE EXTÉRIEURE

