



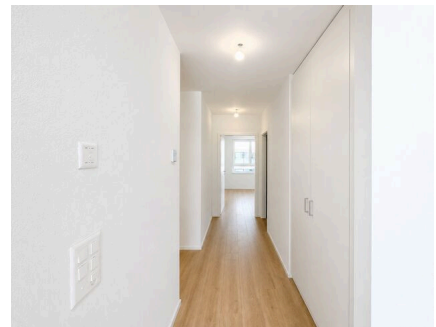
APPARTEMENT DE 2.5 PIÈCES AVEC GRAND BALCON AU CŒUR DE GREENPARC

Route de Préjeux 27 | 1950 Sion | Référence : 9999.120

CHF 1'230.-/mois + ch. CHF 200.-/mois

APPARTEMENT DE 2.5 PIÈCES AVEC GRAND BALCON AU CŒUR DE GREENPARC

CH-1950 Sion | Route de Préjeux 27 | **CHF 1'230.-/mois + ch.**



Situé dans le nouveau quartier Greenparc à la Route de Préjeux 27 à Sion, ce magnifique appartement de 2.5 pièces avec balcon vous offre un cadre de vie agréable dans un écoquartier moderne, durable et en plein développement. Un grand nombre de commerces se trouve à proximité du quartier.

Ce logement d'environ 82 m² se présente comme suit:

- Grande pièce à vivre avec baie vitrée
- Cuisine équipée avec lave-vaisselle et congélateur
- Grande chambre de 19 m²
- Salle de douches / WC avec branchements pour colonne de lavage
- Grand balcon vitré de 13 m²
- Cave

LOYER : CHF 1'230.00 + CHF 200.00 de forfait de charges, soit CHF 1'430.00 charges comprises

1 place de parc intérieure est à louer en sus au prix de CHF 120.00/mois.

DISPONIBILITÉ : 1^{er} juillet 2026

VISITES : non disponible - appartement loué sur plan

ADRESSE : Route de Préjeux 43 - 1950 Sion

CARACTÉRISTIQUES

Référence: **9999.120**

Type: **Appartement**

Disponibilité: **01.07.2026**

Pièces: **2.5**

Chambre: **1**

Sanitaire: **1**

Situé au: **3^{ème} étage**

Surface habitable: **~ 82 m²**

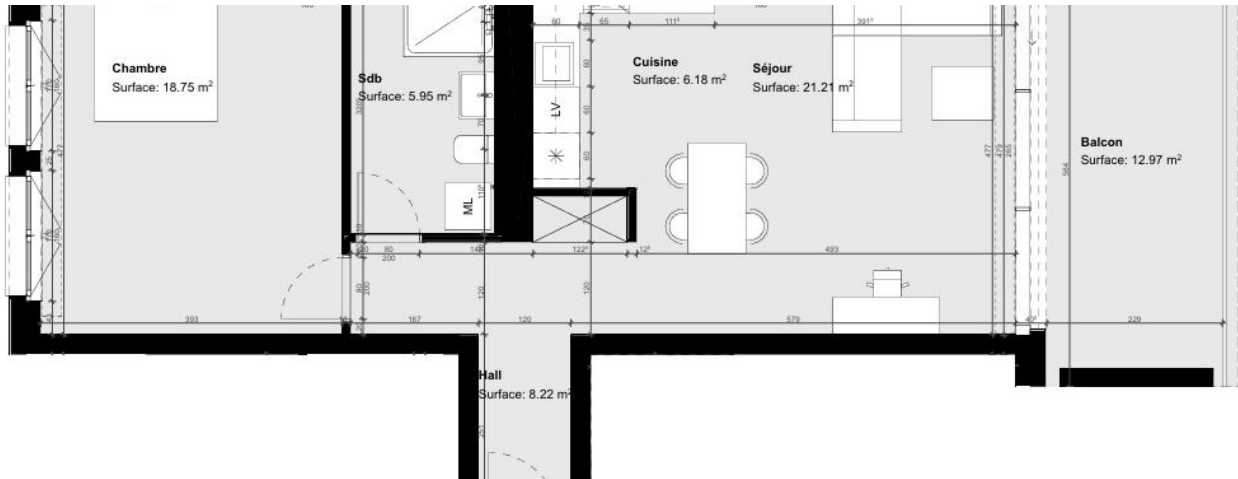
Charges: **CHF 200.-/mois (Forfait)**



Année de construction: **2026**

Places de parc: **Oui, optionnel**

SITUATION

CH-1950 Sion | Route de Préjeux 27 | **CHF 1'230.-/mois + ch.**



				
Transports publics	428 m	8 min.	8 min.	2 min.
Ecole primaire	1.47 km	26 min.	26 min.	4 min.
Commerces	390 m	9 min.	9 min.	3 min.
Restaurants	365 m	8 min.	8 min.	2 min.

CARACTÉRISTIQUES

CH-1950 Sion | Route de Préjeux 27 | **CHF 1'230.-/mois + ch.**

CARACTÉRISTIQUES

Disponibilité	01.07.2026	Année de construction	2026
Type	Appartement	Nombre d'étage(s) total	4
Référence	9999.120	Etat du bien	Nouveau
Pièces	2.5	Standing	Standard
Chambre	1	Surface habitable	~ 82 m²
Sanitaire	1	Places de parc	Oui, optionnel
Situé au	3ème étage	Place de parc intérieure	1 CHF 120.-
Charges	CHF 200.-/mois (Forfait)		

COMMODITÉS

ENVIRONNEMENT

- Quartier résidentiel
- Commerces
- Rue commerçante
- Banque
- Poste
- Restaurant(s)
- Pharmacie
- Gare
- Arrêt de bus
- Entrée/sortie autoroute
- Ecole maternelle
- Ecole primaire
- Ecole secondaire
- Manège
- Piscine publique
- Proche d'un golf
- Centre de tennis
- Piscine intérieure
- Piste cyclable
- Terrain de football
- Patinoire
- Musée
- Cinéma
- Salle de spectacle
- Monuments religieux
- Hôpital / Clinique
- Home médicalisé
- Médecin

EXTÉRIEUR

- Balcon(s)
- Place(s) de parc visiteur(s)
- De la route

INTÉRIEUR

- Ascenseur
- Cuisine habitable
- WC privés
- Garage
- Cuisine ouverte
- Cave
- Parking souterrain
- Salle de bain privative
- Non meublé

- Armoires encastrées
- Thermostat connecté

- Double vitrage

- Lumineux

EQUIPEMENT

- Cuisine équipée
- Plaques vitrocéramiques
- Four
- Réfrigérateur

- Congélateur
- Lave-vaisselle
- Branchements pour colonne de lavage
- Douche

- Fibre optique
- Stores électriques
- Interphone

SOL

- Carrelage

ETAT

- Neuf

EXPOSITION

- Sud
- Ouest

ENSOLEILLEMENT

- Favorable

VUE

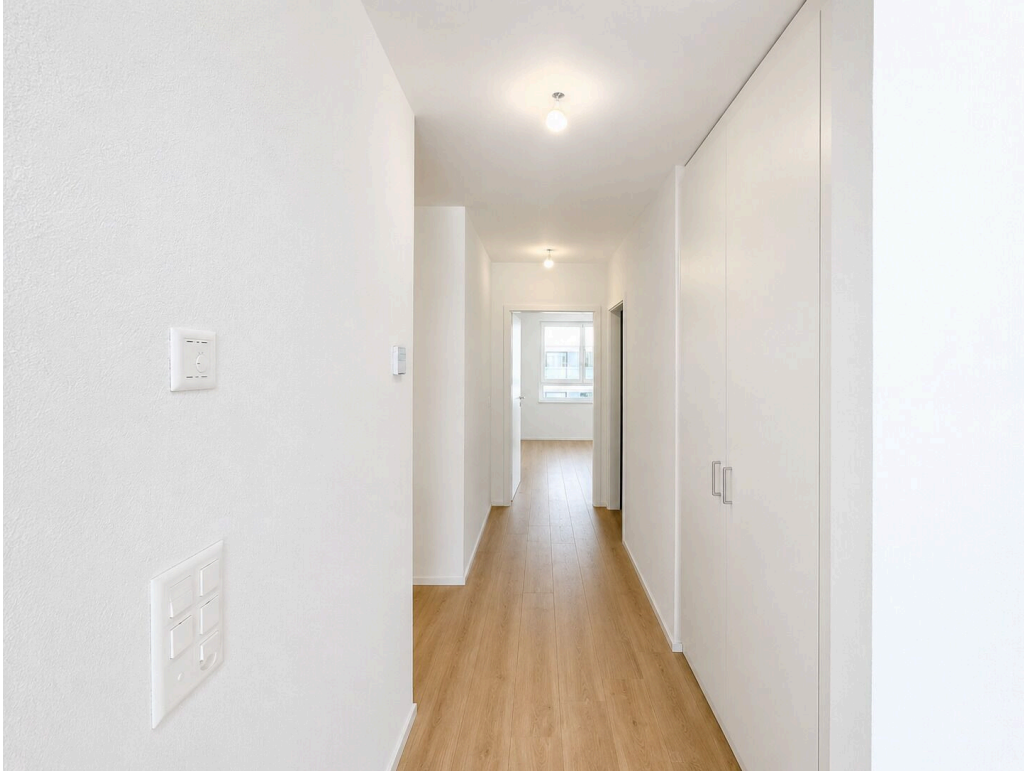
- Belle vue
- Imprenable
- Panoramique
- Montagnes

STYLE

- Moderne

VUE INTÉRIEURE









VUE EXTÉRIEURE



