



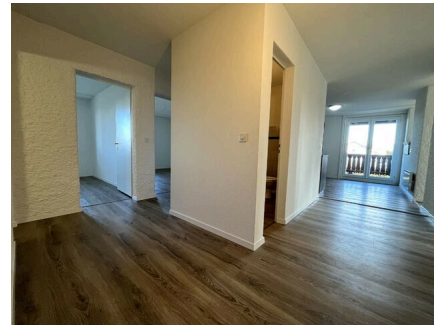
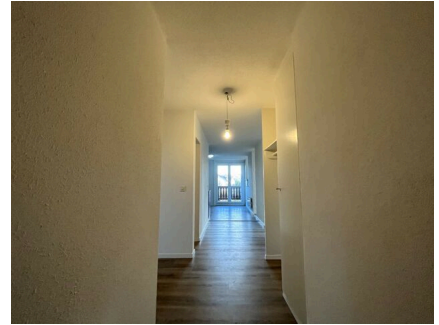
## **MAGNIFIQUE 4.5 PIÈCES DE 107M2 À POLIEZ-LE-GRAND**

Chemin de sur la Roche 8 | 1041 Poliez-le-Grand | Référence : 1558.01.0102  
#5936399

**CHF 1'990.-/mois + ch. CHF 60.-/mois**

## MAGNIFIQUE 4.5 PIÈCES DE 107M2 À POLIEZ-LE-GRAND

CH-1041 Poliez-le-Grand | Chemin de sur la Roche 8 | **CHF 1'990.-/mois + ch.**



Ce grand logement 4.5 pièces de 107m<sup>2</sup>, qui a été partiellement rénové, se trouve au 1er étage d'un petit immeuble idéalement situé à proximité d'Echallens et proche de toutes les commodités.

Il se compose comme suit :

- Hall d'entrée avec armoire
- Cuisine agencée ouverte
- Séjour
- 3 chambres
- 1 salle-de-bains/WC
- 1 WC séparé
- Balcon

**LOYER:** CHF 1'990.00 + CHF 60.- forfait d'eau chaude + CHF 40.00 (1 place de parc extérieure), soit un total de CHF 2'090.00/mois

Il faut compter en sus du loyer et charges environ CHF 180.00/mois pour les chauffages électrique et consommation domestique

**DISPONIBILITÉ :** dès le 1er mai 2026

**VISITES:** Merci de prendre contact avec le locataire au 079 360 61 97

**ADRESSE:** Chemin Sur la Roche 8 - 1041 Poliez-le-Grand

### CARACTÉRISTIQUES

Référence: **1558.01.0102 #5936399**

Type: **Appartement**

Disponibilité: **01.05.2026**

Pièces: **4.5**

Chambres: **3**

Sanitaire: **1**

Situé au: **1er étage**

Surface habitable: **107 m<sup>2</sup>**

Charges: **CHF 60.-/mois (Forfait)**

Dernières rénovations: **2025**

Type de chauffage: **Electrique**

Installation chauffage: **Radiateur**

**CONTACT VISITE**

Locataire actuel  
Monsieur MENESES ARAUJO  
Mobile : 079 360 61 97

## CARACTÉRISTIQUES

CH-1041 Poliez-le-Grand | Chemin de sur la Roche 8 | **CHF 1'990.-/mois + ch.**

### CARACTÉRISTIQUES

Disponibilité	<b>01.05.2026</b>	Charges	<b>CHF 60.-/mois (Forfait)</b>
Type	<b>Appartement</b>	Dernières rénovations	<b>2025</b>
Référence	<b>1558.01.0102 #5936399</b>	Type de chauffage	<b>Electrique</b>
Pièces	<b>4.5</b>	Installation chauffage	<b>Radiateur</b>
Chambres	<b>3</b>	Etat du bien	<b>Très bon</b>
Sanitaire	<b>1</b>	Standing	<b>Standard</b>
Nombre de WC	<b>1</b>	Surface habitable	<b>107 m<sup>2</sup></b>
Situé au	<b>1er étage</b>	Place de parc extérieure	<b>non inclus/-e(s)</b>

### COMMODITÉS

#### ENVIRONNEMENT

- Village
- Arrêt de bus
- Enfants bienvenus

#### EXTÉRIEUR

- Balcon(s)
- Parking

#### INTÉRIEUR

- Sans ascenseur
- WC séparés
- Double vitrage
- Cuisine ouverte
- Cave
- Traversant
- Salle de bain privative
- Non meublé

#### EQUIPEMENT

- Cuisine équipée
- Four
- Lave-vaisselle
- Cuisine agencée
- Réfrigérateur
- Buanderie collective
- Plaques vitrocéramiques
- Congélateur
- Baignoire

#### SOL

- Vinyl

ETAT

- Bon

EXPOSITION

- Nord
- Sud
- Est

ENSOLEILLEMENT

- Favorable
- Toute la journée
- En soirée

VUE

- Sans vis-à-vis

## PHOTO(S)









