



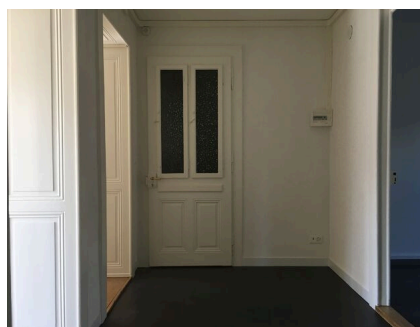
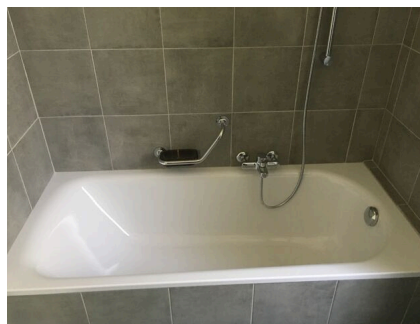
3.5 PIÈCES DE 53 M2 À LAUSANNE

Chailly 22 | 1012 Lausanne | Référence : 1501.01.9101

CHF 1'800.-/mois + ch. CHF 180.-/mois

3.5 PIÈCES DE 53 M2 À LAUSANNE

CH-1012 Lausanne | Chailly 22 | CHF 1'800.-/mois + ch.



Appartement de 3,5 pièces situé au rez-de-chaussée, comprenant :

Entièrement rénové en 2017

- Vaste hall
- Cuisine agencée fermée
- Séjour lumineux
- 2 belles chambres
- Salle-de-bains/WC- Balcon

Loyer mensuel : CHF 1'800.00 + CHF 240.00 (charges)

DISPONIBILITE : dès le 16.05.2026

VISITES : Merci de prendre contact avec le locataire actuel, M. Perrier au 078/233.47.39

CONTACT VISITE

Locataire actuel
Monsieur Perrier
Mobile : 078 233 47 39

CARACTÉRISTIQUES

Référence: **1501.01.9101**

Type: **Appartement**

Disponibilité: **A convenir**

Pièces: **3.5**

Chambres: **2**

Sanitaire: **1**

Surface habitable: **53 m²**

Charges: **CHF 180.-/mois (Non renseigné)**

Dernières rénovations: **2017**

CARACTÉRISTIQUES

CH-1012 Lausanne | Chailly 22 | **CHF 1'800.-/mois + ch.**

CARACTÉRISTIQUES

Disponibilité	A convenir	Nombre de WC	1
Type	Appartement	Charges	CHF 180.-/mois (Non renseigné)
Référence	1501.01.9101	Dernières rénovations	2017
Pièces	3.5	Etat du bien	Bon
Chambres	2	Surface habitable	53 m²
Sanitaire	1		

COMMODITÉS

ETAT

- Rénové

PHOTO(S)







