



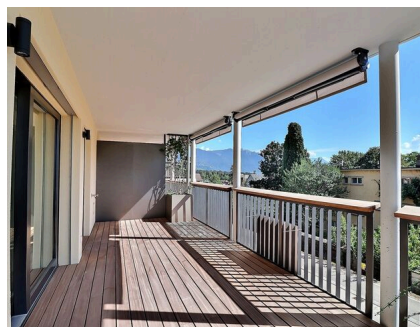
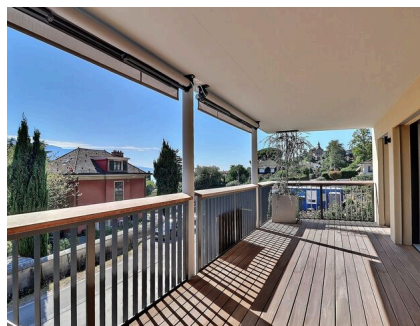
MAGNIFIQUE APPARTEMENT DE 3.5 PCES DE 130 M2

Chemin des Agites 6 | 1802 Corseaux | Référence : 1061.02.0102

CHF 2'950.-/mois + ch. CHF 280.-/mois

MAGNIFIQUE APPARTEMENT DE 3.5 PCES DE 130 M2

CH-1802 Corseaux | Chemin des Agites 6 | CHF 2'950.-/mois + ch.



Sublime 3.5 pièces de 130 m², au 1er étage comprenant :

- Hall d'entrée spacieux avec vestiaire
- Grand séjour/coin-à-manger très lumineux
- Cuisine ouverte entièrement agencée
- Dégagement de distribution de la zone nuit avec armoire et colonne de lavage privative
- 2 belles chambres lumineuses
- Salle-de-bains/WC
- Salle-de-douches/WC
- WC séparé
- Grand balcon

A 5 minutes en voiture de la Gare de Vevey

A 650 mètres à pied du Centre Nestlé

A 15 minutes de Montreux, 25 minutes de Lausanne et 40 minutes de Fribourg

Loyer net : CHF 2'950.00/mois

Charges : CHF 280.00/mois

Loyer brut : CHF 3'230.00/mois

Stationnement intérieur en sus : Box : CHF 225.00

CARACTÉRISTIQUES

Référence: **1061.02.0102**

Type: **Appartement**

Disponibilité: **01.08.2026**

Pièces: **3.5**

Chambres: **2**

Sanitaires: **2**

Situé au: **1er étage**

Surface habitable: **130 m²**

Charges: **CHF 280.-/mois (Acompte)**

Année de construction: **2020**

Places de parc: **Oui, obligatoire**

Installation chauffage: **Sol**

Disponible : dès le 1er août 2026

Visite : locataire, Madame Boulanger, au 079 587 13 63

CONTACT VISITE

Locataire actuel
Madame Boulanger
Tél. : 079 587 13 63

CARACTÉRISTIQUES

CH-1802 Corseaux | Chemin des Agites 6 | **CHF 2'950.-/mois + ch.**

CARACTÉRISTIQUES

Disponibilité	01.08.2026	Situé au	1er étage
Type	Appartement	Charges	CHF 280.-/mois (Acompte)
Référence	1061.02.0102	Année de construction	2020
Pièces	3.5	Installation chauffage	Sol
Chambres	2	Surface habitable	130 m²
Sanitaires	2	Places de parc	Oui, obligatoire
Nombre de WC	1	Place de parc intérieure	1 CHF 225.-

COMMODITÉS

ENVIRONNEMENT

- Village
- Enfants bienvenus
- Ecole primaire
- Commerces

INTÉRIEUR

- WC visiteurs
- Lumineux

EQUIPEMENT

- Cuisine équipée
- Congélateur
- Sèche-linge
- Plaques vitrocéramiques
- Lave-vaisselle
- Buanderie privée
- Four
- Lave-linge
- Baignoire
- Réfrigérateur

SOL

- Carrelage

ETAT

- Neuf

EXPOSITION

- Sud
- Ouest

ENSOLEILLEMENT

- Optimal

STYLE

- Moderne

PHOTO(S)









