



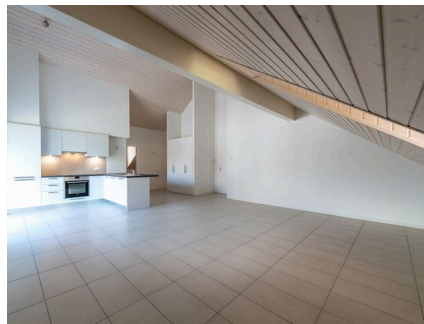
1ER LOYER OFFERT - SPACIEUX 4.5 PIÈCES AU COEUR DE CHESSEL

Clos des Granges, 3 | 1846 Chessel | Référence : 1022.01.0201

CHF 1'800.-/mois + ch. CHF 280.-/mois

1ER LOYER OFFERT - SPACIEUX 4.5 PIÈCES AU COEUR DE CHESSEL

CH-1846 Chessel | Clos des Granges, 3 | **CHF 1'800.-/mois + ch.**



Cet appartement de **4.5 pièces avec grand balcon**, situé à 10 minutes de Villeneuve, se compose comme suit :

- Hall d'entrée
- Vaste séjour avec accès au balcon
- Cuisine entièrement agencée ouverte à l'américaine
- 3 belles chambres
- Salle-de-bains/WC
- Salle-de-douches/WC

Deux places de parc extérieure en sus (CHF 80.00/mois /la place)

LOYER : **CHF 1'800.00 + CHF 280.00 de charges, soit un total de CHF 2'080.00**

DISPONIBLE : **DE SUITE ou à convenir**

VISITES : prendre contact avec le service de conciergerie, **Immeubles Services Plus** au **021 964 46 36**

CARACTÉRISTIQUES

Référence: **1022.01.0201**

Type: **Appartement**

Disponibilité: **Immédiatement**

Pièces: **4.5**

Chambres: **3**

Sanitaires: **2**

Situé au: **2ème étage**

Surface habitable: **114 m²**

Charges: **CHF 280.-/mois (Acompte)**

Année de construction: **2014**

Places de parc: **Oui, obligatoire**

CONTACT VISITE

Concierge
Monsieur Immeubles Services Plus
Mobile : 021/964.46.36

CARACTÉRISTIQUES

CH-1846 Chessel | Clos des Granges, 3 | **CHF 1'800.-/mois + ch.**

CARACTÉRISTIQUES

Disponibilité	Immédiatement	Situé au	2ème étage
Type	Appartement	Charges	CHF 280.-/mois (Acompte)
Référence	1022.01.0201	Année de construction	2014
Pièces	4.5	Surface habitable	114 m²
Chambres	3	Places de parc	Oui, obligatoire
Sanitaires	2	Place(s) de parc totale(s)	1 CHF 80.-
Nombre de WC	2	Place de parc extérieure	2 CHF 160.-

COMMODITÉS

EXTÉRIEUR

- Balcon(s)
- Parking

INTÉRIEUR

- Ascenseur
- Cave
- Lumineux

EQUIPEMENT

- Cuisine équipée
- Buanderie collective
- Interphone
- Lave-vaisselle
- Baignoire

ETAT

- Comme neuf

VUE

- Dégagée

PHOTO(S)









