



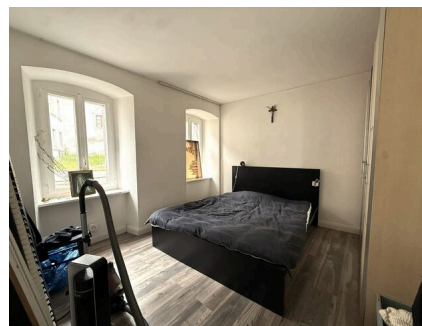
## **APPARTEMENT DE 2.0 À LOUER À CHÂTEL-ST-DENIS**

Eglise 2 | 1618 Châtel-St-Denis | Référence : 3034.01.0101

**CHF 800.-/mois ch. c.**

## APPARTEMENT DE 2.0 À LOUER À CHÂTEL-ST-DENIS

CH-1618 Châtel-St-Denis | Eglise 2 | **CHF 800.-/mois, ch. c.**



Ce logement se situe au 1er étage d'un petit immeuble atypique, proche des commerces et des transports publics.

Châtel-St-Denis, ville en développement à deux pas de la campagne, des montagnes et des pistes de ski. A 15 min. de Vevey et 15 min. de Bulle

Il se compose comme suit :

- Séjour
- Cuisine habitable
- 1 chambre à coucher
- Salle-de-bains/WC

**LOYER** : CHF 800.00, charges comprises

**DISPONIBILITE** : dès le 1er août 2026

**VISITES** : Merci de prendre contact avec notre locataire au 079 650 87 68

**ADRESSE** : Chemin de l'Eglise 2, 1816 Châtel-st-Denis

### CARACTÉRISTIQUES

Référence: **3034.01.0101**

Type: **Appartement**

Disponibilité: **01.08.2026**

Pièces: **2**

Chambre: **1**

Sanitaire: **1**

Situé au: **1er étage**

Places de parc: **Pas disponible**

**CONTACT VISITE**

Locataire actuel  
Monsieur Mondello  
Mobile : 079 650 87 68

## CARACTÉRISTIQUES

CH-1618 Châtel-St-Denis | Eglise 2 | **CHF 800.-/mois, ch. c.**

### CARACTÉRISTIQUES

Disponibilité	<b>01.08.2026</b>	Sanitaire	<b>1</b>
Type	<b>Appartement</b>	Situé au	<b>1er étage</b>
Référence	<b>3034.01.0101</b>	Etat du bien	<b>Bon</b>
Pièces	<b>2</b>	Standing	<b>Simple</b>
Chambre	<b>1</b>	Places de parc	<b>Pas disponible</b>

### COMMODITÉS

#### ENVIRONNEMENT

- Centre-ville
- Rue commerçante
- Arrêt de bus

#### EXTÉRIEUR

- De la route

#### INTÉRIEUR

- Sans ascenseur
- Salle de bain privative
- Double vitrage
- Parking public
- WC privatifs
- Lumineux
- Cuisine habitable
- Non meublé

#### EQUIPEMENT

- Cuisine agencée
- Four
- Lave-vaisselle
- Cuisinière
- Réfrigérateur
- Buanderie collective
- Plaques vitrocéramiques
- Congélateur

#### STYLE

- Classique

## PHOTO(S)



## VUE INTÉRIEURE

