



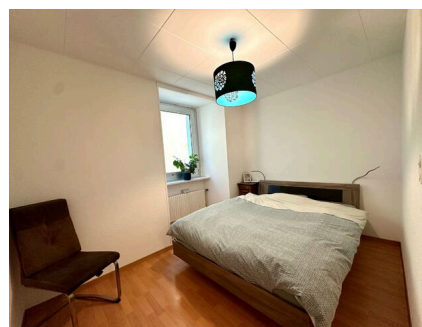
## **SUPERBE 2.5 PIÈCES À LOUER !**

Chemin de l'Eglise 5 | 1618 Châtel-St-Denis | Référence : 3027.01.0102

**CHF 1'100.-/mois + ch. CHF 150.-/mois**

## SUPERBE 2.5 PIÈCES À LOUER !

CH-1618 Châtel-St-Denis | Chemin de l'Eglise 5 | **CHF 1'100.-/mois + ch.**



Proche de toutes les commodités, ce logement de 2 pièces se compose comme suit :

- Hall d'entrée
- Cuisine agencée fermée
- Séjour - une chambre
- Salle-de-bains
- WC Séparé

LOYER : CHF 1'100.00 + CHF 150.00 d'acompte de charges

DISPONIBILITÉ : dès le 01.04.2026

VISITES : Merci de prendre contact avec la locataire actuelle au 079/811.08.75

ADRESSE : Chemin de l'Eglise 5 à Châtel-St-Denis

### CARACTÉRISTIQUES

Référence: **3027.01.0102**

Type: **Appartement**

Disponibilité: **A convenir**

Pièces: **2**

Chambre: **1**

Sanitaires: **2**

Situé au: **Rez supérieur**

Charges: **CHF 150.-/mois (Acompte)**

Installation chauffage: **Radiateur**

### CONTACT VISITE

Locataire actuel  
Monsieur Ehret  
Tél. : 0798110875

## CARACTÉRISTIQUES

CH-1618 Châtel-St-Denis | Chemin de l'Eglise 5 | **CHF 1'100.-/mois + ch.**

### CARACTÉRISTIQUES

|               |                     |                        |                                 |
|---------------|---------------------|------------------------|---------------------------------|
| Disponibilité | <b>A convenir</b>   | Sanitaires             | <b>2</b>                        |
| Type          | <b>Appartement</b>  | Situé au               | <b>Rez supérieur</b>            |
| Référence     | <b>3027.01.0102</b> | Charges                | <b>CHF 150.-/mois (Acompte)</b> |
| Pièces        | <b>2</b>            | Installation chauffage | <b>Radiateur</b>                |
| Chambre       | <b>1</b>            | Etat du bien           | <b>Bon</b>                      |

### COMMODITÉS

#### ENVIRONNEMENT

- Commerces
- Rue commerçante

#### EXTÉRIEUR

- De la route

#### INTÉRIEUR

- Cuisine habitable
- WC séparés
- Simple vitrage
- Salle de bain privative
- Armoires encastrées
- Animaux bienvenus

#### EQUIPEMENT

- Cuisine équipée
- Cuisine agencée

#### SOL

- Carrelage
- Parquet
- Stratifié

#### ETAT

- Bon

#### ENSOLEILLEMENT

- Favorable

## VUE INTÉRIEURE





## PHOTO(S)

