



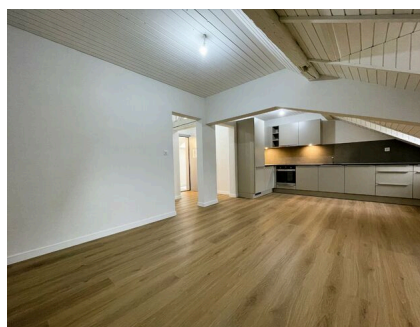
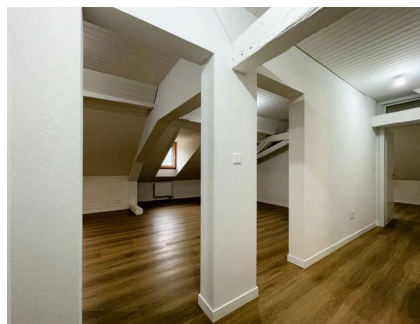
3.5 PCES AVEC CACHET À 2 PAS DU CENTRE VILLE

Avenue de la Gare 14 | 1880 Bex | Référence : 1622.01.0401 A

CHF 1'350.-/mois + ch. CHF 240.-/mois

3.5 PCES AVEC CACHET À 2 PAS DU CENTRE VILLE

CH-1880 Bex | Avenue de la Gare 14 | CHF 1'350.-/mois + ch.



C'est à Bex, dans ce bel immeuble entièrement rénové avec ascenseur, que nous vous proposons ce charmant 3.5 pièces à la location. Il se compose comme suit :

Descriptif du logement :

- 1 Hall d'entrée
- 1 Cuisine ouverte sur séjour
- 2 Chambres
- 1 salle de douches/WC

Prix de la location :

Loyer mensuel net : CHF 1350.00
Acompte de charges mensuel : CHF 240.00
Loyer brut mensuel : CHF 1590.00

Place de parc disponible en sus : CHF 50.00/mois

Disponibilité à partir du 1er juillet 2026

Adresse: Avenue de la Gare 14, 1880 Bex

Visite: nous vous prions de prendre contact avec notre service de conciergerie au 078 751 16 77

CARACTÉRISTIQUES

Référence: **1622.01.0401 A**

Type: **Appartement**

Disponibilité: **30.06.2026**

Pièces: **3.5**

Chambres: **2**

Sanitaire: **1**

Situé au: **4ème étage**

Surface habitable: **83 m²**

Charges: **CHF 240.-/mois (Acompte)**

Dernières rénovations: **2024**

Places de parc: **Oui, obligatoire**

CONTACT VISITE

Locataire actuel
Monsieur NOGUEIRA
Mobile : 078 751 16 77

CARACTÉRISTIQUES

CH-1880 Bex | Avenue de la Gare 14 | **CHF 1'350.-/mois + ch.**

CARACTÉRISTIQUES

Disponibilité	30.06.2026	Charges	CHF 240.-/mois (Acompte)
Type	Appartement	Dernières rénovations	2024
Référence	1622.01.0401 A	Etat du bien	Très bon
Pièces	3.5	Standing	Standard
Chambres	2	Surface habitable	83 m²
Sanitaire	1	Places de parc	Oui, obligatoire
Situé au	4ème étage	Place de parc extérieure	1 CHF 50.-

COMMODITÉS

ENVIRONNEMENT

- Centre-ville
- Rue commerçante
- Banque
- Poste
- Restaurant(s)
- Pharmacie
- Gare
- Arrêt de tram
- Aire de jeux
- Crèche/garderie
- Ecole maternelle
- Ecole primaire
- Ecole secondaire

EXTÉRIEUR

- Balcon(s)
- Parking
- Parking public

INTÉRIEUR

- Ascenseur
- Parking public
- Cuisine ouverte
- Salle de bain privative
- Triple vitrage
- Lumineux
- Avec cachet

EQUIPEMENT

- Cuisine équipée
- Cuisine agencée
- Plaques vitrocéramiques
- Four
- Réfrigérateur
- Congélateur
- Buanderie collective
- Douche

SOL

- Carrelage
- Parquet

ETAT

- Rénové

EXPOSITION

- Sud
- Est
- Ouest

ENSOLEILLEMENT

- Favorable
- Toute la journée

VUE

- Sans vis-à-vis
- Montagnes
- Alpes

VUE INTÉRIEURE







VUE EXTÉRIEURE

