



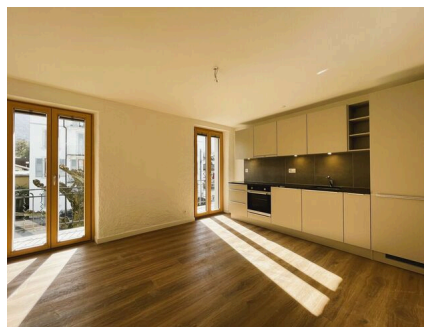
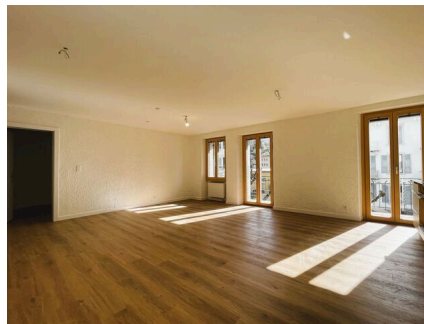
3,5 PCES À 2 PAS DU CENTRE VILLE

Avenue de la Gare 14 | 1880 Bex | Référence : 1622.01.0204 A

CHF 1'270.-/mois + ch. CHF 210.-/mois

3,5 PCES À 2 PAS DU CENTRE VILLE

CH-1880 Bex | Avenue de la Gare 14 | CHF 1'270.-/mois + ch.



C'est à Bex, dans ce bel immeuble entièrement rénové avec ascenseur, que nous vous proposons ce charmant 3.5 pièces à la location. Il se compose comme suit :

- 1 Hall d'entrée
- 1 Cuisine ouverte sur séjour avec balcon
- 2 Chambres
- 1 salle de douches/WC

Situation idéale et centrale, à 2 pas des commerces et des transports publics.

Prix de la location :

Loyer mensuel net : CHF 1'270.00
Acompte de charges mensuel : CHF 210.00
Loyer brut mensuel : CHF 1'480.00

Disponibilité de suite ou à convenir

CARACTÉRISTIQUES

Référence: **1622.01.0204 A**

Type: **Appartement**

Disponibilité: **Immédiatement**

Pièces: **3.5**

Chambres: **2**

Sanitaire: **1**

Situé au: **2ème étage**

Surface habitable: **71 m²**

Charges: **CHF 210.-/mois (Acompte)**

Dernières rénovations: **2022**

CONTACT VISITE

Madame Kristina IVKOVIC

E-mail : kristina.ivkovic@petignat-amor.ch

Tél. : +41 21 921 16 16

CARACTÉRISTIQUES

CH-1880 Bex | Avenue de la Gare 14 | **CHF 1'270.-/mois + ch.**

CARACTÉRISTIQUES

Disponibilité	Immédiatement	Situé au	2ème étage
Type	Appartement	Charges	CHF 210.-/mois (Acompte)
Référence	1622.01.0204 A	Dernières rénovations	2022
Pièces	3.5	Etat du bien	Très bon
Chambres	2	Standing	Standard
Sanitaire	1	Surface habitable	71 m²

COMMODITÉS

ENVIRONNEMENT

- Centre-ville
- Rue commerçante
- Banque
- Poste
- Restaurant(s)
- Pharmacie
- Gare
- Arrêt de tram
- Aire de jeux
- Crèche/garderie
- Ecole maternelle
- Ecole primaire
- Ecole secondaire

EXTÉRIEUR

- Balcon(s)
- Parking
- Parking public

INTÉRIEUR

- Ascenseur
- Parking public
- Cuisine ouverte
- Salle de bain privative
- Cave
- Triple vitrage
- Lumineux
- Avec cachet

EQUIPEMENT

- Cuisine équipée
- Plaques vitrocéramiques
- Four
- Réfrigérateur
- Congélateur
- Buanderie collective
- Douche

SOL

- Carrelage
- Parquet

ETAT

- Rénové

EXPOSITION

- Sud
- Est
- Ouest

ENSOLEILLEMENT

- Favorable

VUE

- Sans vis-à-vis

STYLE

- Classique

VUE EXTÉRIEURE



VUE INTÉRIEURE

